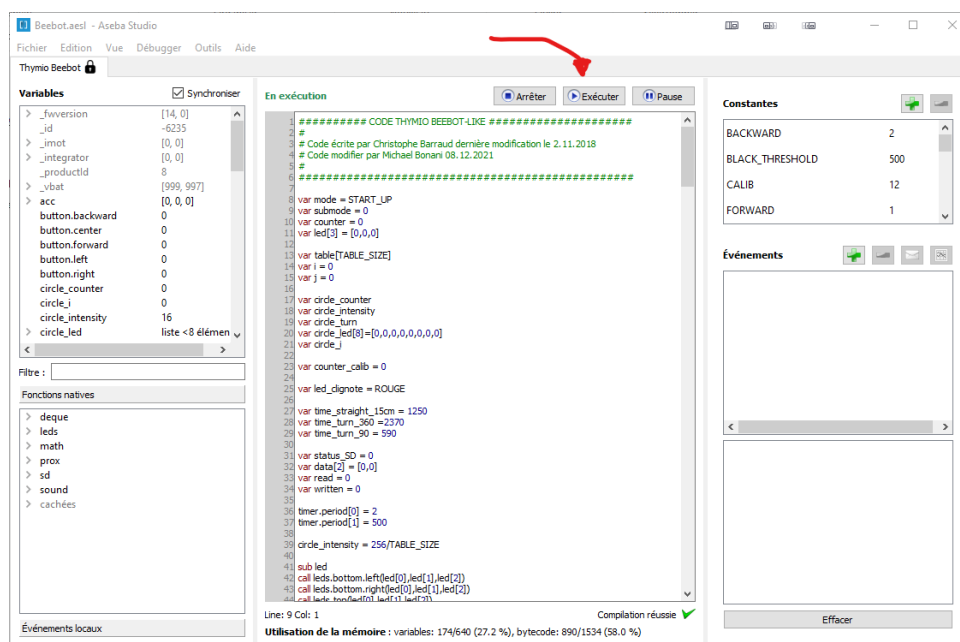




Comportement type Bee-bot

Chargez le programme dans le robot

En utilisant Aseba Studio dans Thymio Suite, ouvrir le fichier Beebot.aesl et charger le code dans le robot en appuyant sur le bouton exécuter.



Calibration

Commencez par calibrer Thymio en utilisant la fiche et les instructions correspondantes. Imprimez la fiche de calibration sans adapter l'échelle sur une feuille A4.

Note

La calibration est stockée dans la carte SD ou la mémoire du robot. Elle est donc nécessaire qu'un fois.

Utilisation

En appuyant sur le bouton central, Thymio s'allume en blanc. Là, il enregistre vos ordres.

Appuyez sur les flèches avant, arrière, gauche et droite pour lui donner une séquence d'ordres (maximum 16 ordres consécutifs). Les LEDs du cercle autour des boutons vous indiquent combien d'ordres vous avez déjà donné.

Une fois la séquence d'ordres saisie, appuyez sur le bouton central à nouveau. Il commencera à avancer. Il changera de couleur en fonction de son déplacement.

Durant le mouvement, appuyez sur le bouton central pour l'arrêter et effacer sa séquence d'ordre.

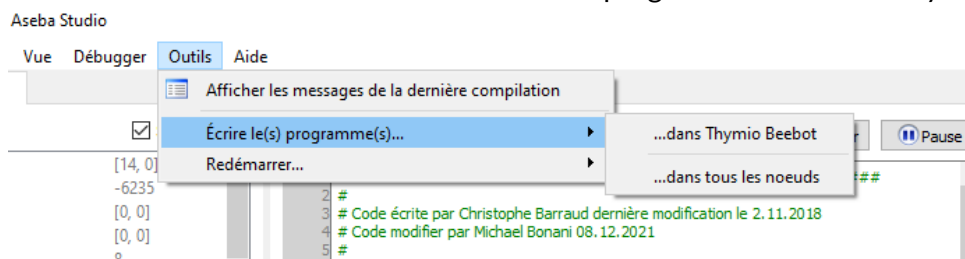
Notes

Dans tous les cas, Thymio ne sera pas extrêmement précis, surtout si vous enchaînez beaucoup d'ordres à la suite. En effet, il ne dispose pas de capteur lui permettant de savoir de combien il a avancé. Il ne fait qu'estimer sa position en comptant son temps de déplacement.

Thymio Bee-Bot dans la salle de classe

Pour que Thymio puisse être utilisé comme Bee-Bot facilement et rapidement en classe, il est possible d'ajouter aux 6 comportements préprogrammés un comportement Bee-Bot additionnel. Il y a deux méthode :

- 1) Dans Aseba Studio aller sous Outils->Ecrire le programme...->...dans Thymio



- 2) Avec une carte microSD. Copier le fichier « vmcode.abo » sur une carte microSD. Insérez la simplement au dos du Thymio (bien éteindre Thymio avant d'y insérer une carte microSD !). En allumant Thymio, un comportement sans couleur s'ajoute aux 6 comportements de base.

Note : Si la carte SD est retirée (bien éteindre Thymio avant de la retirer !), Thymio retrouve ses 6 comportements de base.